

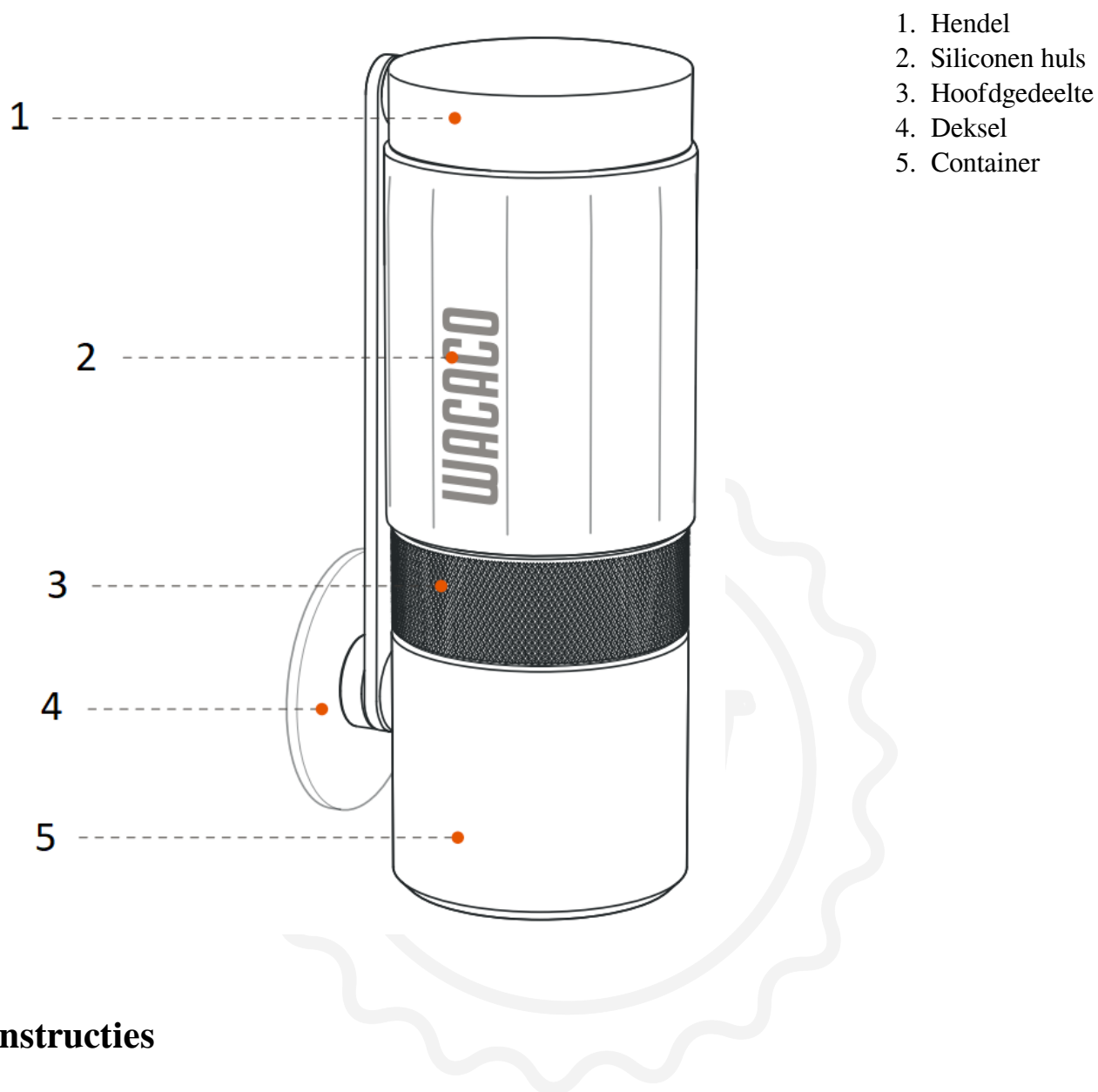


WACACO

Wacaco Exagrind

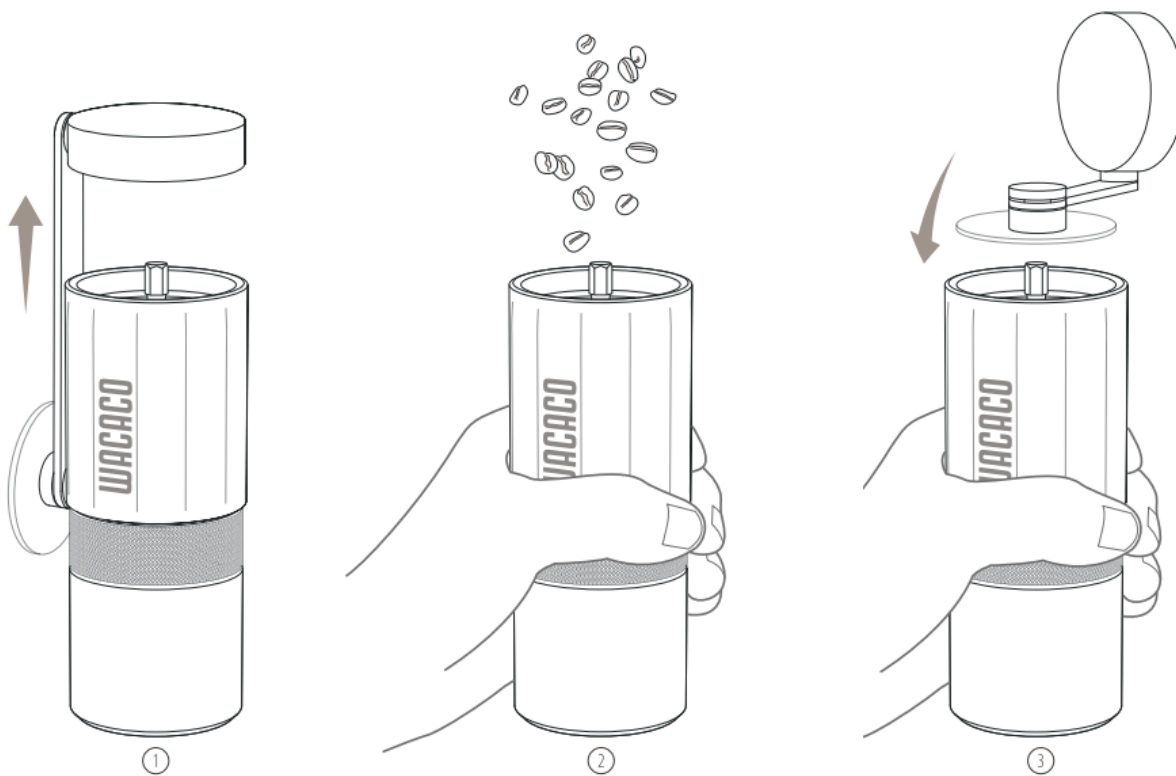
Gebruiksaanwijzing

Beschrijving



Instructies

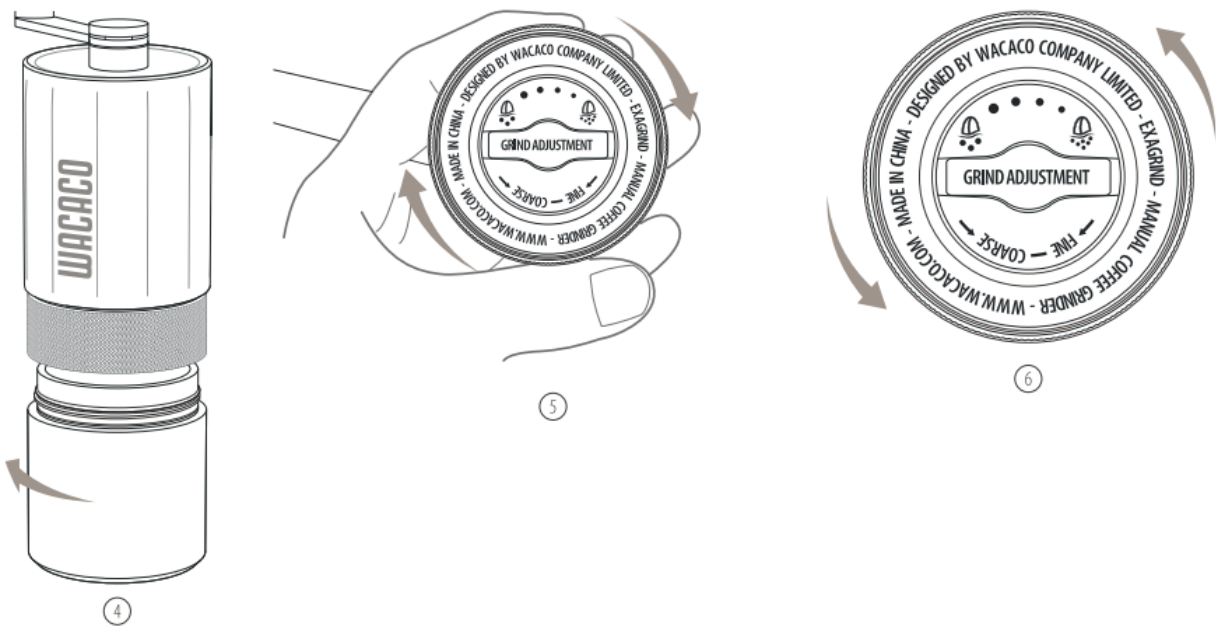
1. Haal de handgreep uit de draagpositie.
2. Vul de maalkamer met maximaal 20 gram koffiebonen.
3. Bevestig de dekselzijde aan de molen.



4. Draai de container los.

5. Houd de hendel vast om te voorkomen dat deze draait, terwijl u de verstelknop met de klok mee draait tot de strakste positie (het beginpunt).

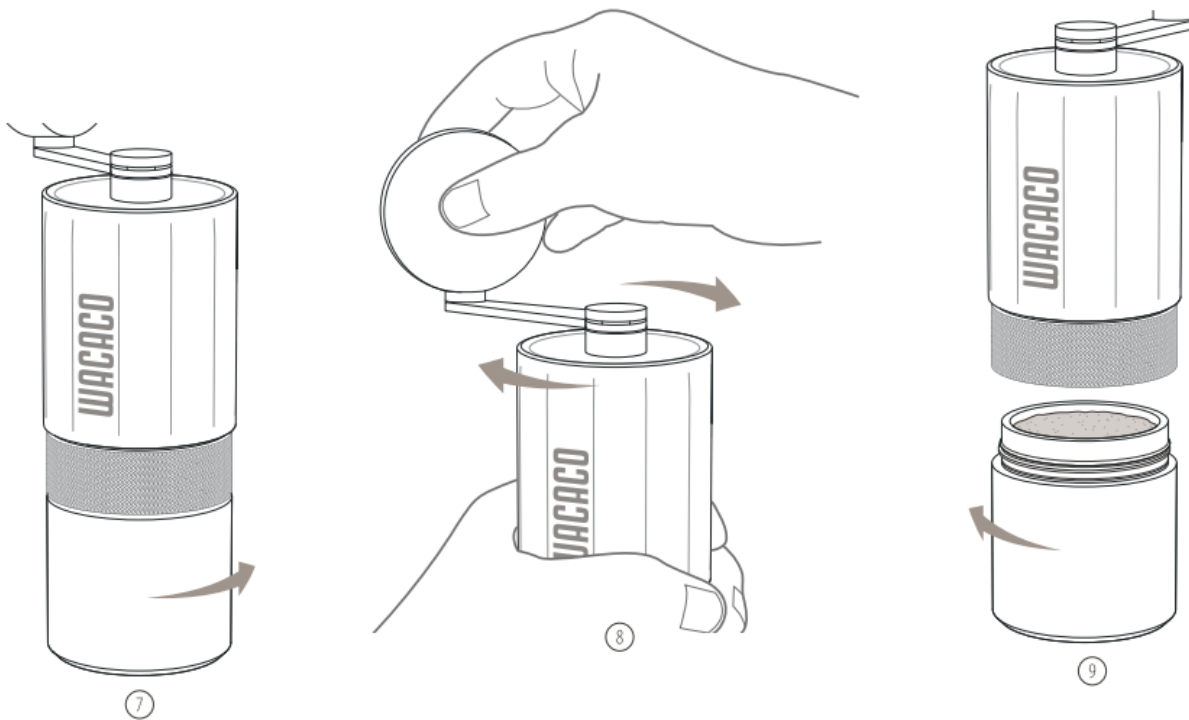
6. Draai vanaf het beginpunt de instelknop eenvoudig tegen de klok in naar de gewenste maalgraad. Raadpleeg de tabel met zetmethoden voor een suggestie voor de ideale maalgraad.



7. Schroef de container weer vast.

8. Houd het hoofdgedeelte met één hand vast en draai de hendel met de klok mee met uw andere hand totdat alle bonen gemalen zijn.

9. Als u klaar bent, draait u de container open en giet u het gemalen koffiemengsel eruit.



Opmerking

- Elke volledige draai aan de verstelknop vergroot de braamspleet met 1 mm.
- Er zitten 30 klikken in een draai. Elke klik verschuift de braamspleet dus met 33 micron (0,033 mm).
- Draai de instelknop met de klok mee voor een fijnere maling en tegen de klok in voor een grovere maling.

WAARSCHUWING!

- De bramen kunnen worden gedemonteerd door een overmatige tegen de klok in-rotatie.
- Plaats het deksel op de machine voordat u de maalgraad aanpast.
- Bewaar de molen op een droge plaats.
- Zorg ervoor dat de molen nooit met water wordt afgewassen of gereinigd.

VOORZICHTIGHEID!

- Probeer de koffiebonen niet te malen met de fijnste 0-6 klikken, om de scherpte van de maalschijven zo lang mogelijk te behouden.
- Dit apparaat is uitsluitend bedoeld voor koffiebonen. Maal geen andere materialen.
- Pas op voor de scherpe metalen bramen. Dit is geen speelgoed. Houd de molen buiten bereik van kinderen.

Tabel met brouwmethoden

- ESPRESSO 10-20 klikken vanaf het startpunt.
- FILTER KOFFIE 20-26 klikken vanaf het beginpunt.
- GIET OVER 34-42 klikken vanaf het startpunt.
- FRANSE PERS 42-46 klikken vanaf het startpunt.

Wacaco's producten



Picopresso - 13-15 klikken vanaf het startpunt.

Nanopresso - 16-18 klikken vanaf het startpunt.

Barista-kit - 22-24 klikken vanaf het startpunt.

Minipresso - 18-20 klikken vanaf het startpunt.

Cuppamoka - 36-38 klikken vanaf het startpunt.

Pipamoka - 36-38 klikken vanaf het startpunt.

Beoogd gebruik

De Exagrind is bedoeld voor persoonlijk gebruik. Het is niet geschikt voor commercieel, professioneel, collectief of industrieel gebruik. Gebruik van de Exagrind op een andere manier dan hierin aangegeven, kan de garantie ongeldig maken. Wacaco Company Limited is niet aansprakelijk voor letsel of schade als gevolg van onjuist gebruik van de Exagrind.

Garantie en gebruik van het product

Op de producten wordt de standaard wettelijke garantieperiode verleend. Deze garantie is niet overdraagbaar en compensatie in contanten is niet mogelijk. De garantie is niet van toepassing op producten die anders zijn gebruikt dan aangegeven in deze gebruiksaanwijzing.

De garantie is eveneens niet van toepassing op:

Schade als gevolg van onjuist gebruik, verwaarlozing van onderhoud of enig ander gebruik voor doeleinden die niet in deze handleiding worden vermeld.

- Schade aan het uiterlijk, schade veroorzaakt door corrosie of geleidelijke slijtage.
- Eventuele ingrepen of reparaties door onbevoegde personen leiden tot het vervallen van de productgarantie.

Verkoper en importeur: NajTrade s.r.o., Húskova 31, 04023 Košice, IČO: 50590502.

