



**WACACO**

# **Wacaco Minipresso NS**

Gebruiksaanwijzing

Beste klant,

Hartelijk dank dat u voor ons product hebt gekozen en vertrouwen hebt in ons bedrijf. We hebben al onze kennis, creativiteit en zorg in de MiniPresso gestoken, zodat deze is ontworpen om aan uw verwachtingen te voldoen en deze zelfs te overtreffen. We zijn ervan overtuigd dat de MiniPresso u nog vele jaren van dienst zal zijn.

Met Minipresso geniet u overal van uw favoriete espresso, thuis of op het werk. Ondanks het compacte, lichte en draagbare ontwerp levert het apparaat een hoge extractiekwaliteit, voor de ultieme espresso-ervaring waar u ook bent en op elk moment van de dag.

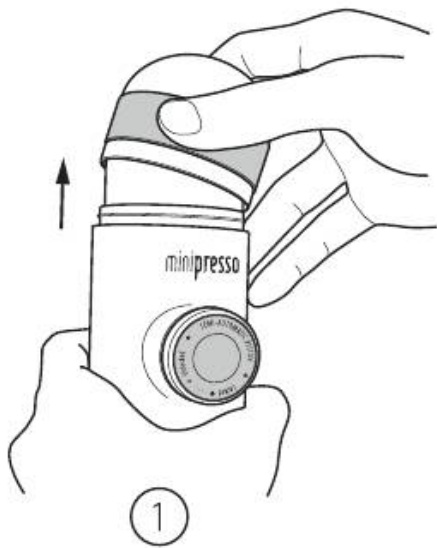
Deel deze momenten met vrienden en geniet van elke espresso!

## **WAARSCHUWING!**

Lees de volgende instructies aandachtig door voordat u uw MiniPresso machine gebruikt. Zo voorkomt u het risico op persoonlijk letsel en schade aan het apparaat.

- Gebruik de MiniPresso niet voor andere doeleinden dan waarvoor deze bedoeld is.
- Controleer na het verwijderen van de verpakking of de MiniPresso intact is.
- Verpakkingsmateriaal (plastic zakken, enz.) mag niet binnen het bereik van kinderen worden achtergelaten, omdat het een potentieel gevaar vormt.
- Laat de MiniPresso niet gebruiken door kinderen of onbevoegde personen. Kinderen moeten onder toezicht staan om te voorkomen dat ze met de Minipresso spelen.
- Bedien de zuiger niet als het waterreservoir en de uitlaatkop niet op hun plaats zitten.
- Drink nooit rechtstreeks vloeistof uit de MiniPresso, aangezien de inhoud heet kan zijn.
- Plaats MiniPresso niet op een gas- of elektrische kookplaat, in een oven, een magnetron of een vaatwasser.
- Gebruik in de Minipresso alleen schoon water. Gebruik geen andere vloeistof.
- Verwarm het water nooit rechtstreeks in het waterreservoir. Het water moet eerst worden verwarmd met een externe warmtebron, zoals een waterkoker, en vervolgens in het waterreservoir worden gegoten.
- Maak de MiniPresso zorgvuldig en regelmatig schoon.
- Gebruik geen accessoires die niet door Wacaco Company Limited worden aanbevolen, aangezien dit letsel kan veroorzaken.
- Gebruik de MiniPresso niet als deze tekenen van een storing vertoont.

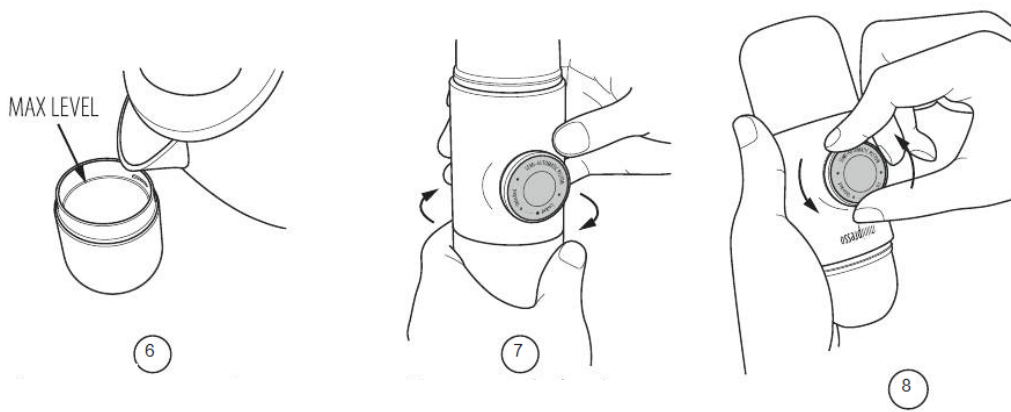
## **Instructies**



1. Maak de beker los.
2. Draai de uitlaatkop los.



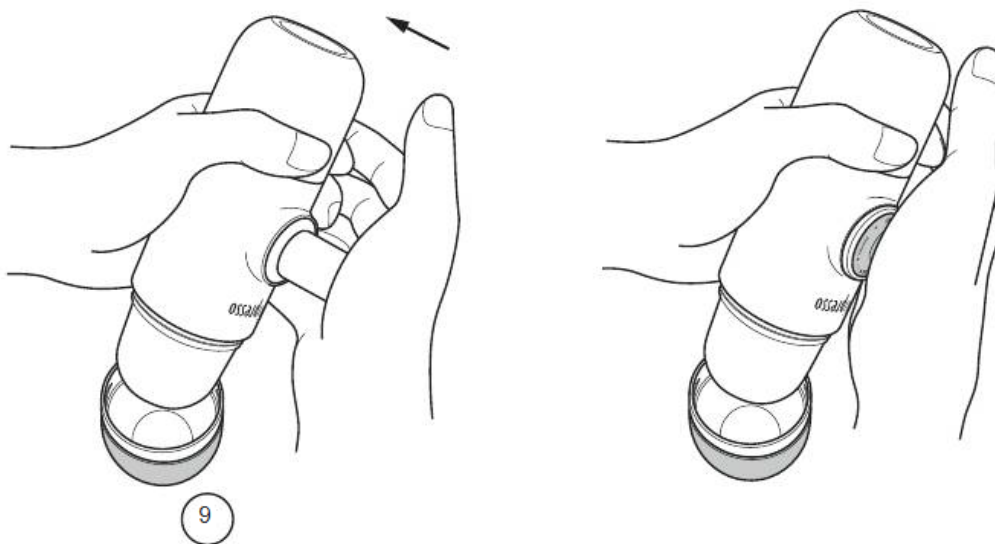
3. Plaats de compatibele capsule
4. Draai de uitlaatkop stevig terug om de capsule te doorboren.
5. Draai het waterreservoir los.



6. Vul het waterreservoir met kokend water. Plaats het waterreservoir op een vlakke en stabiele ondergrond.

7. Schroef het hoofdgedeelte stevig vast op de watertank. Pas op dat u zich niet brandt.

8. Ontgrendel de zuiger vanuit de vergrendelingspositie door hem naar links te draaien.

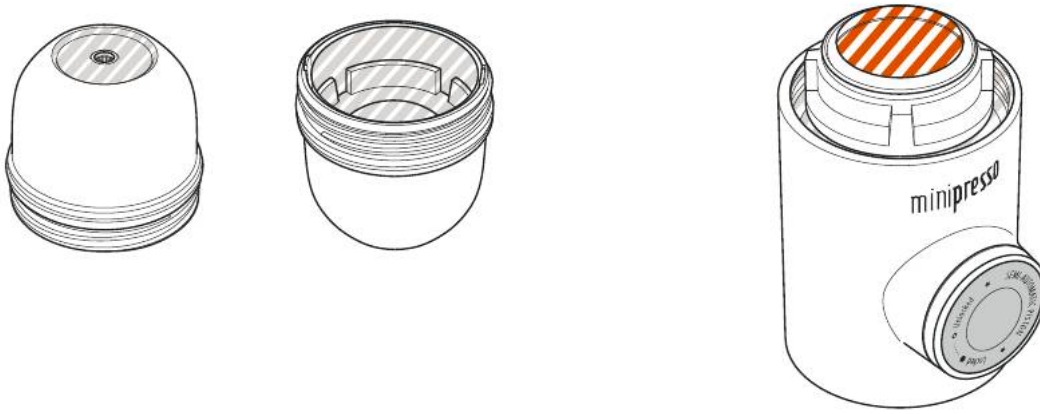


## Schoonmaak

Reinig de gearceerde gedeelten onder stromend water om alle koffieresten te verwijderen. Voor alle andere gedeelten raden we ten eerste aan om alleen een vochtige, zachte doek te gebruiken. Laat de onderdelen apart drogen.

## WAARSCHUWING!

Aan de binnenkant bevindt zich een scherp mes; gebruik hiervoor uitsluitend het meegeleverde borstje om het mes en de omgeving schoon te maken.



Plaats geen enkel MiniPresso onderdeel in de vaatwasser. Giet geen water in het oranje gedeelte.



## Garantie en gebruik van het product

Op de producten wordt de standaard wettelijke garantieperiode verleend. Deze garantie is niet overdraagbaar en compensatie in contanten is niet mogelijk. De garantie is niet van toepassing op producten die anders zijn gebruikt dan aangegeven in deze gebruiksaanwijzing.

De garantie is eveneens niet van toepassing op:

Schade als gevolg van onjuist gebruik, verwaarlozing van onderhoud of enig ander gebruik voor doeleinden die niet in deze handleiding worden vermeld.

- Schade aan het uiterlijk, schade veroorzaakt door corrosie of geleidelijke slijtage.
- Eventuele ingrepen of reparaties door onbevoegde personen leiden tot het vervallen van de productgarantie.

**Verkoper en importeur:** NajTrade s.r.o., Húskova 31, 04023 Košice, IČO: 50590502.

